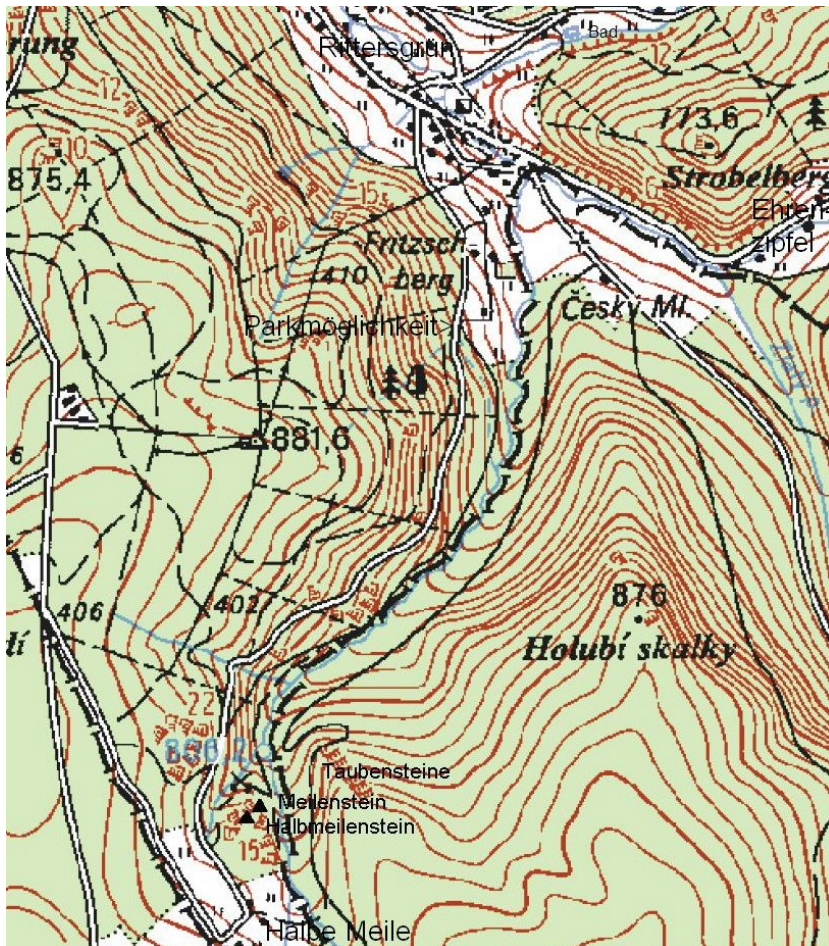


Gipfel bei Halbmeile

Zugang aus Richtung Pöhla:

In Rittersgrün nach Abzweig zum Bad (links) rechts Straße zum „Fritzsberg“ bis zum Ende. Weiter auf Forstweg ansteigend Richtung Halbe Meile. Vor der Siedlung endet rechts der Wald und ein Bächlein fließt zum Weg. Rechts bei Rastplatz Pfad, der sich bald verliert rechts um felsigen Rücken herum und links haltend zum Halbmeilenstein.



Halbmeilenstein (6m)

Alter Weg, I

Erste bekannte Begehung: 2008, Jens Schulze,
Rechts in der Bergseite Verschneidung an Fichte vorbei z.G.

Meilenstein (10m)

Zugang: Aus der Scharte rechts um den Halbmeilenstein herum, anfangs leicht absteigend.

Alter Weg, IV, GB

Erste bekannte Begehung: 31.07.2010, Jens Schulze, v.u.g.
Links von der Scharte Rinne hinauf und nach links zu Band. Auf diesem links zur Talkante. Rechts der Kante z.G.